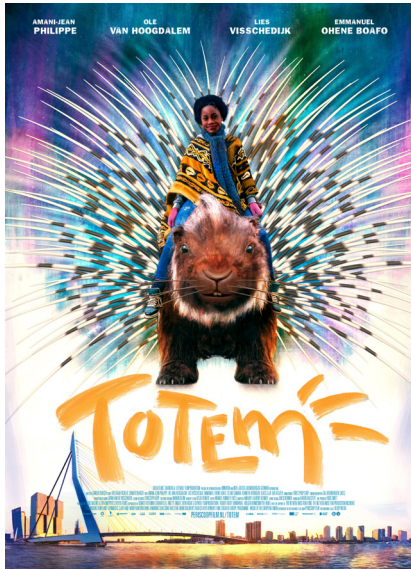
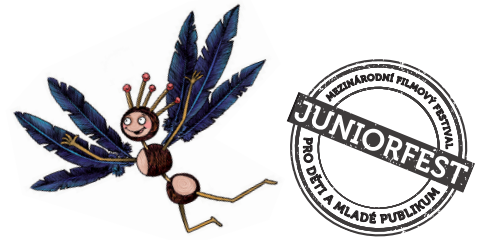


# JUNIORFEST

Film naleznete na: [www.juniorfest.cz](http://www.juniorfest.cz)



## TOTEM

Nizozemsko / 2022 / 93 minut / režie Sander Burger

### PŘED PROJEKČÍ

Prohlédni si plakát k filmu.

- Popiš, co na plakátu vidíš a jak na tebe plakát působí. Jaké zvíře je na plakátu vyobrazeno? Věděl(a) bys, kde žije ve volné přírodě?
- Zkus navrhnout, do jakého žánru bude film spadat. Ačkoliv ještě nevíš, o čem příběh bude, napovídá ti plakát něco zásadního?
- Co podle tebe znamená slovo **Totem** v názvu filmu?

### Co víš o Nizozemsku?



### PO PROJEKCI

#### Příběh filmu

Nyní po projekci se zkusme zaměřit na příběh, hlavní myšlenku filmu, postavy a také žánr filmu.

- Co je podle tebe hlavním tématem celého filmu? O svých nápadech diskutujte.
- Zkus z níže uvedených možností vybrat jeden žánr, který je pro film nejvhodnější. V jednom filmu se může kombinovat i více žánrů.

PRACOVNÍ LIST K FILMU

DOBRODRUŽNÝ FILM

FANTASY

SCIENCE-FICTION

ŠPIONÁŽNÍ FILM

DETEKTIVNÍ FILM

DRAMA

KOMEDIE

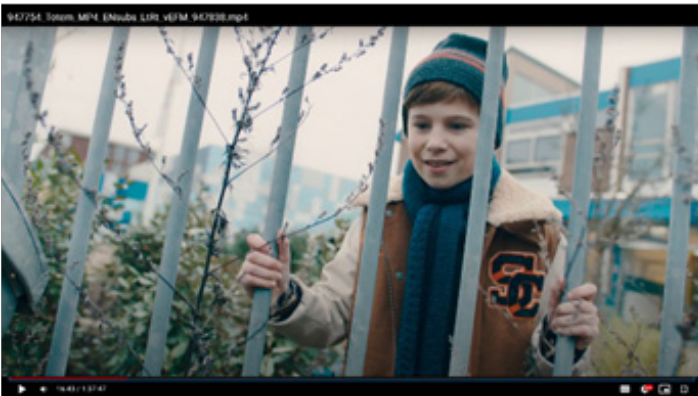
RODINNÝ FILM

- Troufneš si vyjmenovat několik základních rysů žánru, který sis vybral(a)? Můžeš si pomoci příklady přímo z filmu.
- Hlavní dětské postavy se jmenují Ama a Thijse. Každá z nich je svou povahou a založením dost odlišná.

**Zkus je popsat v pár výstižných větách:**



Ama je



Thijse je

- Zamysli se nad tím, jak se vyvíjel vztah obou hlavních protagonistů. Jak se ve svých odlišnostech doplňovali? Vyvíjel se jejich vztah v průběhu filmu, nebo byl po celou dobu stejný?
- Podívej se na fotografie ze scén filmu. Jak se vyvíjel v daných scénách vztah obou postav? Napadají tě jiné důležité scény?



## Na okraji společnosti?

- V letech 2015 a 2016 dopadla na Evropu tzv. uprchlická krize, která byla vyvolaná příchodem jednoho až dvou milionů migrantů z válečných a nestabilních oblastí v Africe, na Blízkém východě atp. Máte o tom nějaké informace? **Diskutujte o příčinách.**
- Pro prosperující západoevropské státy je toto téma stále aktuální, protože Holandsko přijímá každoročně mezi 40–70 tisíci žádostmi o **azyl**, přičemž není schopné zajistit všem žadatelům důstojné životní podmínky. Z toho důvodu některé politické strany usilují o zpřísnění azylových podmínek. Víte, co slovo azyl znamená?
- Dokázali jste z průběhu filmu vypožorovat nějaké okolnosti života migrantů v Nizozemsku? Kde pracují? Jak bydlí? Čeho se bojí? Co si myslí Ama o svém původu? Vnímá jako svou vlast Nizozemsko, nebo Senegal?

## Fantazie a realita

Film má dvě vrstvy, které se průběžně proplétají. Pojdme si o nich popovídat.

- Jak bys popsal(a) realistickou příběhovou linii? Čeho by Ama chtěla v životě dosáhnout? Jakou práci dělají její rodiče? Proč Aminu rodinu policie zatýká? Proč je chtějí vyhostit, i když nejsou všichni pohromadě?
- Jak bys popsal(a) snovou linii příběhu? Jak chápeš „duchovního průvodce“? Kdo všechno ho vidí? Proč se začal Amě zjevovat a jak ovlivnil její kroky a rozhodnutí?
- Za všechno hovoří jedna ze závěrečných scén filmu, ve které jako by se obě roviny propojily v jednu. Uprchlíci se do Evropy velmi často dostávají přes moře na malých člunech. Mnoho z nich neumí plavat a tisíce se jich při své pouti utopilo. Scéna na člunu jako by odkazovala na tyto lidské tragédie. Ama však na rozdíl od svého otce plave výborně. Na jednom takovém člunu se narodila. Navíc má podporu svého „duchovního průvodce“.

